

— SIE —
SLY INTELLIGENCE ETHICS
La Gouvernance Éthique & Compliance



UN Global Compact COP 2022

Mise en œuvre des principes du Pacte
Mondial des Nations Unies par le
Cabinet SLY Intelligence Ethics

Décembre 2022

SLY Intelligence Ethics – COP Décembre 2022

SIE
SLY INTELLIGENCE ETHICS
La Gouvernance Éthique & Compliance



SIE
SLY INTELLIGENCE ETHICS
La Gouvernance Éthique & Compliance

H.E. António Guterres

Secrétaire général Nations Unies

New York, NY 10017 USA

A Lyon, le 01/12/2020

Objet : Lettre d'adhésion au Global Compact des Nations Unies

Honorable Secrétaire général,

J'ai l'honneur de vous confirmer que SLY INTELLIGENCE ETHICS soutient les Dix principes du Global Compact des Nations Unies concernant le respect des droits de l'Homme, des normes internationales du travail, la protection de l'environnement et la lutte contre la corruption.

Par cette lettre, nous exprimons notre volonté d'intégrer ces principes dans la stratégie de notre entreprise, sa culture, ses opérations quotidiennes, et de les faire progresser dans notre zone d'influence. Également, de participer à des projets collaboratifs faisant progresser les objectifs de développement plus larges des Nations Unies, en particulier les Objectifs de Développement Durable. SLY INTELLIGENCE ETHICS fera une déclaration publique de cet engagement à ses parties prenantes.

Nous convenons également que l'une des obligations qui conditionne notre participation au Global Compact est la publication annuelle d'une Communication sur le Progrès (COP), décrivant les efforts de notre entreprise dans l'intégration des dix principes. Nous nous engageons donc à publier nos progrès dans un délai d'un an maximum à compter de notre date d'adhésion, et par la suite annuellement, en conformité avec les directives pour les Communications sur le progrès du Global Compact. Cette COP contiendra trois éléments :

1. Le renouvellement signé du dirigeant envers le Global Compact et ses principes (document distinct de la présente lettre)
2. Une description des actions pratiques (politiques, procédures, activités) que l'entreprise a prises ou planifiées pour intégrer les thèmes des droits de l'Homme, des normes internationales du travail, de l'environnement et de la lutte contre la corruption.
3. Une mesure des résultats des actions entreprises, ou des objectifs chiffrés.

Meilleures salutations,

Madame Sandy Lahmy

Présidente

3 Place Gensoul | 69002 | Lyon France | +33 7 50 88 11 83 | www.sly-ie.com | sandylahmy@sly-ie.com



SLY Intelligence Ethics
3, Place Gensoul - 69002 Lyon
T : 33 (0)7 50 88 11 83

SLY Intelligence Ethics – COP Décembre 2022

Je déclare en tant que Présidente du Cabinet SLY Intelligence Ethics par la présentation et publication du document « COP 2022 », renouveler notre engagement envers la mise en œuvre des principes du Pacte Mondial des Nations Unies.

La motivation suscitée par une telle démarche dans notre univers professionnel, démontre de l'intérêt accordé aux valeurs de respect de l'environnement, des droits de l'Homme, du droit du travail ainsi que de la lutte contre la corruption.

Les informations contenues dans cette COP 2022 ne prétendent pas être exhaustives.

Ce document a pour objet de présenter les principaux engagements historiques, juridiques, économiques et financiers auxquels s'attachent au quotidien l'équipe du Cabinet SLY Intelligence Ethics dans l'exercice de ses fonctions depuis sa création en 2018 et son engagement au Global Compact, Réseau France depuis 2020 .

Nous associons les principes fondamentaux du Pacte mondial à la stratégie, aux ambitions, à la culture, tant à la raison d'être du Cabinet, qu'à l'ensemble de nos clients, quelle que soit leur taille ou leur maturité.

Bien que chaque partie de ce document présente des aspects spécifiques, il est primordial que le rapport soit lu dans son ensemble pour avoir une compréhension complète de nos engagements et de nos actions.

Pour de plus amples renseignements sur le contenu de cette COP 2022, merci de nous joindre aux coordonnées ci-après.



Sandy LAHMY
Présidente
sandylahmy@sly-ie.com



SLY Intelligence Ethics
3, Place Gensoul - 69002 Lyon
T : 33 (0)7 50 88 11 83

Sommaire



Introduction	2	Droits du Travail	14
Sommaire	3	Environnement	15
Nos engagements	4	Lutte contre la corruption	16
Nos actions	9	Nos valeurs	18
Droits Humains	13	Notre Charte Éthique	20



Gouvernance & transparence



Transmission



Acculturation & confiance



Autonomie & constance

Nos engagements

— SIE —
SLY INTELLIGENCE ETHICS
La Gouvernance Éthique & Compliance

SLY Intelligence Ethics : Nos engagements sur les droits de l'Homme, Le droit du Travail, L'Environnement, La lutte contre la corruption

Créer une Gouvernance Éthique et Compliance

Le périmètre d'intervention du Cabinet SLY Intelligence Ethics englobe tous les aspects de conformité légale et réglementaire des entreprises de toutes tailles, tous secteurs d'activités confondus.

- ❖ **Le Cabinet accompagne les entreprises dans l'élaboration effective d'un plan de vigilance et de développement durable**, comportant des mesures concrètes propres à prévenir les atteintes graves envers les droits humains et les libertés fondamentales, la santé et la sécurité, le droit et les données des personnes, l'anticorruption, le trafic d'influence ainsi que l'environnement.
- ❖ Le Cabinet veille à évaluer les risques qui exposent tant le Cabinet que l'entreprise cliente, à la corruption, la protection des données personnelles, et la responsabilité sociétale
- ❖ Le Cabinet élabore les stratégies Éthiques & Compliance, les procédures adaptées au secteur d'activité et à la taille des organismes, crée les cartographies des risques ainsi que les actions de remédiation efficaces.

Dispenser des dispositifs de Formations appliquées et sur mesure

❖ Le Cabinet SLY Intelligence Ethics crée et dispense des formations appliquées innovantes, sur les thèmes de la protection des données personnelles, la Lutte contre la corruption, la responsabilité sociétale des entreprises. Ces formations sur mesure sont dispensées en présentiel et e-learning, constamment adaptées et propres à consolider nos connaissances et celles de nos clients sur les risques auxquels ils sont potentiellement exposés tant sur le plan de la responsabilité personnelle que sur celui de la responsabilité en tant que dirigeant ou cadre.

- ❖ Le Cabinet a conçu crée et mis en œuvre un Programme de Formation d'excellence Éthique des Affaires & Compliance au sein de l'emlyon business school.
- ❖ Depuis 2021, Sandy Lahmy est directrice scientifique et pédagogique du Programme, et y fait intervenir les acteurs majeurs de l'Éthique des Affaires et de la Compliance.

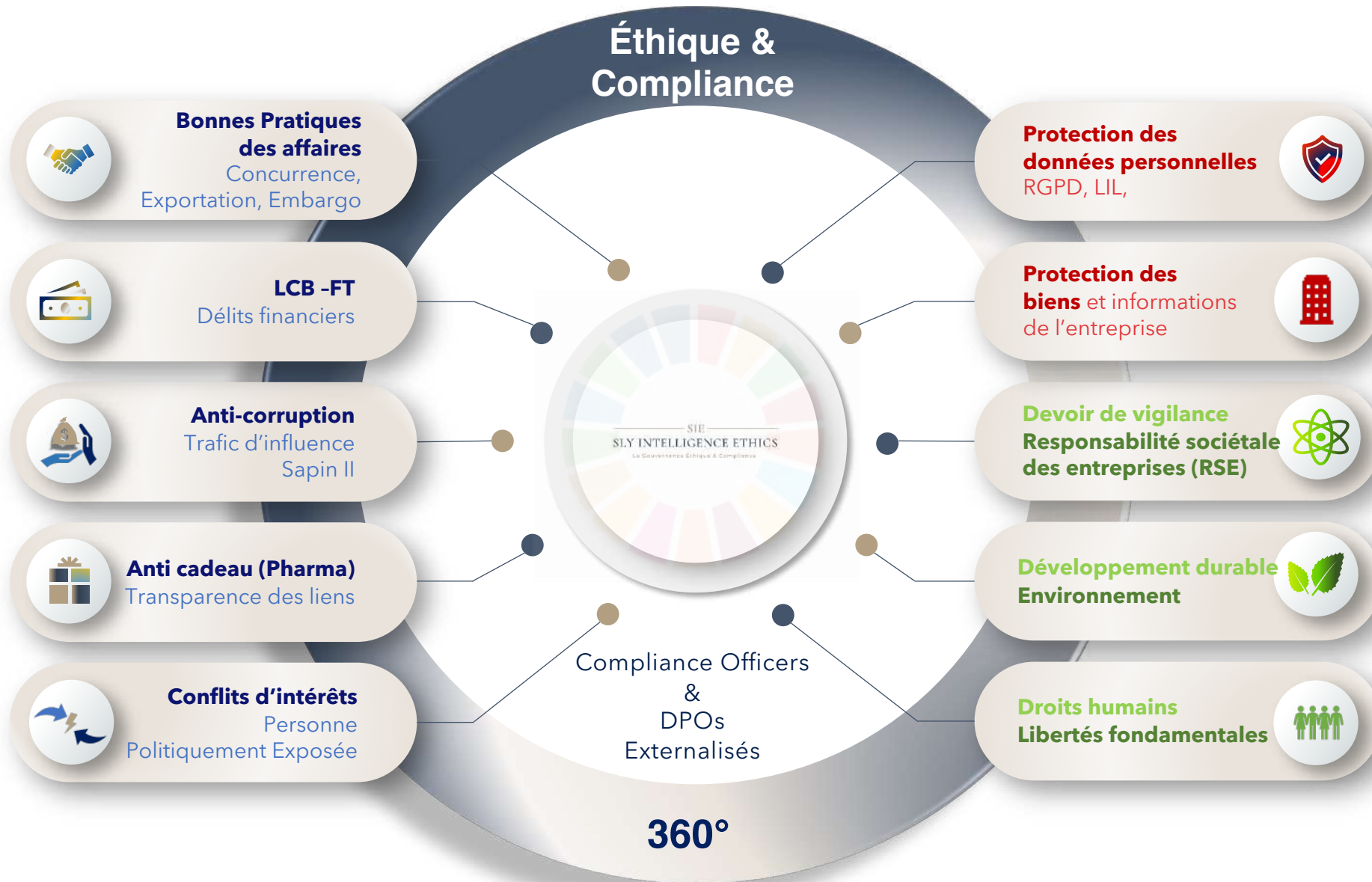
La méthodologie performante des formations appliquées développée au sein de SLY Intelligence Ethics est innovante et singulière.

Mettre en œuvre et soutenir les dispositifs Éthiques & Compliance

Les missions externalisées du Cabinet SLY Intelligence Ethics s'inscrivent dans une vision globale et transverse des entreprises dans lesquelles il intervient, mettant l'accent sur une autonomie totale de ses analyses.

- ❖ Le Cabinet participe de façon efficace à la mise en conformité légale et réglementaire des entreprises françaises de renommée internationale, ainsi que des PME, ETI et TPE, en coopération avec le top management sans aucun lien de subordination, garantissant ainsi l'indépendance déontologique de son office et la réussite de ses clients dans un exercice de haute précision.
- ❖ **Le Cabinet participe à l'élaboration d'outils digitaux de Gouvernance adaptés permettant à ses clients de s'inscrire dans le cercle vertueux de l'Éthique des Affaires & de la Compliance dans un souci d'exemplarité, de sécurisation des données et d'ajustement constant.**

SLY Intelligence Ethics : Une gouvernance thématique fiable et performante



SLY Intelligence Ethics : Une stratégie inclusive

Normes : identification & veille

Identification du référentiel légal, réglementaire et normatif national et international de l'organisation
Veille, analyse et communication, ...

Autonomie
Constance

Monitoring : Suivi & Contrôles

Maintien de la conformité
Réalisation de contrôles
Suivi de la maturité
Identification des indicateurs pertinents
Définition & pilotage du plan d'actions correctives et préventives, ...

Acculturation
Confiance

Conseils & Accompagnement

Accompagnement de Compliance Officer dans la définition et la mise en œuvre d'un programme de conformité,
Compliance by design,
Data protection Officer & Compliance Officer externe ...

Culture : communication & formation

Traduction de la norme en langage clair et accessible à tous
Illustration de situations concrètes
Identification des canaux de communication pertinents dans l'organisation
Création et animation de programmes de communication, sensibilisation et formation appropriés
Formation des instances dirigeantes, ...

Transmission

Conformité : Diagnostic & mise en œuvre

Gestion de projet de mise en conformité
Evaluation de la maturité,
Co-construction d'un plan d'actions
Identification des objectifs et résultats clés d'un programme proportionné et adapté
Cartographie des risques, ...

Gouvernance
Transparence

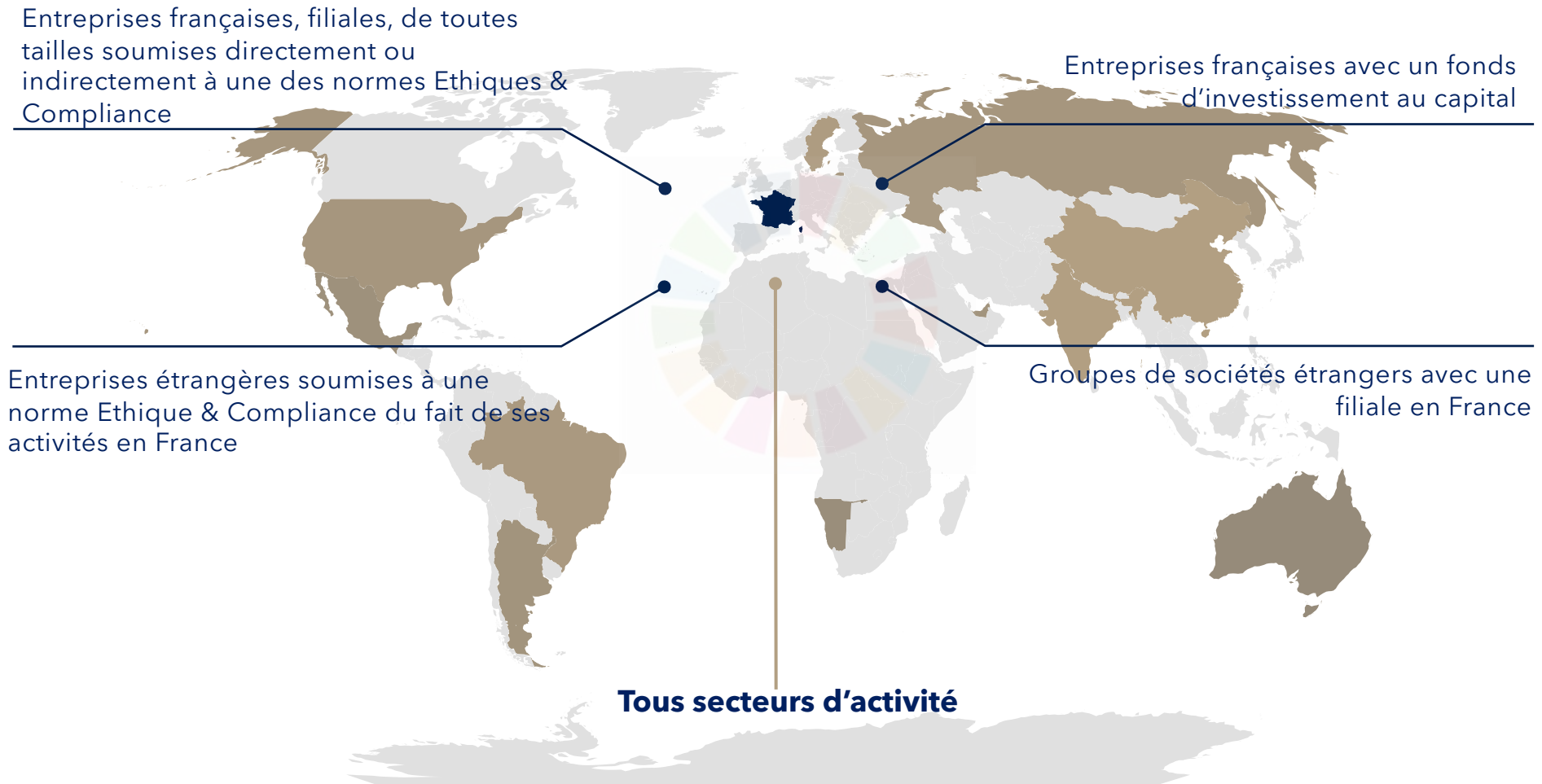
Documentation

Des principes à leur mise en application :
Création du système documentaire de l'organisation :
Charte éthique, code de conduite, politiques, procédures et modes opératoires
Méthodologie de mise en et maintien de la conformité
Ecrire ce que l'on fait et faire ce que l'on a écrit, ...



Ardeur

SLY Intelligence Ethics : Une implémentation nationale & internationale



Nos actions

SIE
SLY INTELLIGENCE ETHICS
La Gouvernance Éthique & Compliance



Les Droits humains



Le Droit du Travail



L' Environnement



La Lutte contre la corruption

SLY Intelligence Ethics : Nos actions et OBJECTIFS DE DÉVELOPPEMENT DURABLE

Les sujets relatifs à l'éthique des affaires et de la Compliance requièrent l'attention des dirigeants d'entreprises ainsi que des actionnaires, tant les niveaux de sanctions que les impacts réputationnels sont lourds de conséquences.

Comment limiter le risque de sanctions par les autorités ? Comment préserver la réputation de son écosystème professionnel ? Quels sont les dispositifs maîtrisés à mettre en place ? Qui doit être nommé « Compliance Officer » et à quel niveau de rattachement hiérarchique ? Autant d'interrogations que les clients du Cabinet SLY Intelligence Ethics, nous posent fréquemment.

Même si les pays anglo-saxons ont pris une longueur d'avance sur certains thèmes de la Compliance, y compris en les termes appropriés à cette matière évolutive, ils ne sont plus seuls à admettre devoir renforcer les règles qui s'imposent aux acteurs économiques.

La Loi dite Sapin 2, le règlement général sur la protection des données personnels et la loi sur le devoir de vigilance en sont, en France, la parfaite illustration.

Toutefois, la Compliance ne peut se résumer à quelques domaines précis et doit s'appréhender dans toute sa diversité à des degrés de complexité variables.

La définition de la Compliance au sein du Cabinet SLY Intelligence Ethics, démontre que, si l'on s'en tient à une vision très générale du respect des lois et règlements, son champ d'application devient alors extrêmement vaste.

En effet, il peut inclure des indicateurs tels que juridiques, ressources Humaines, techniques, comptables, fiscaux ou encore environnementaux.

Limiter le champ d'intervention de la Compliance à ces seuls domaines ne saurait donc être satisfaisant.

S'ils peuvent constituer la base sur laquelle un programme Compliance peut s'établir, ils n'en constituent pas pour autant un aboutissement.

En incorporant les dix principes du Pacte mondial des Nations Unies dans les stratégies, les politiques et les procédures, et en établissant une culture d'intégrité, le Cabinet SLY Intelligence Ethics, non seulement assume ses responsabilités fondamentales et prépare également le terrain pour un succès à long terme de ses clients.

Les dix principes du Pacte mondial des Nations Unies sont issus de : la Déclaration universelle des droits de l'homme, la Déclaration de l'Organisation internationale du travail relative aux principes et droits fondamentaux au travail, la Déclaration de Rio sur l'environnement et le développement et la Convention des Nations Unies contre la corruption.

C'est dans ce contexte qu'évolue la Compliance en France et que le Cabinet SLY Intelligence Ethics soutient le Pacte Mondial des Nations Unies en mettant en œuvre au sein de tous les dispositifs adaptés Éthiques & Compliance, et officie à tous stades de la maturité de ses clients, contribuant par ses missions à leur permettre de façon pragmatique et opérationnelle de s'inscrire dans une gouvernance saine et robuste.

SLY Intelligence Ethics : Objectifs de Développement Durable ODD

SLY Intelligence Ethics s'engage dans ses actions à contribuer aux Objectifs de Développement Durable (ODD) depuis 2020 - conformément à l'appel mondial lancé par les Nations Unies à agir d'ici 2030 - pour éradiquer la pauvreté, protéger la planète, faire en sorte que tous les êtres humains vivent dans la paix et la prospérité.

A travers ses activités et enjeux clés pour le développement durable dont la Protection de l'environnement, Ecoconception, santé, sécurité, éthique des affaires, lutte contre la corruption, protection des données personnelles, notre Cabinet soutient et s'engage plus particulièrement sur les Objectifs de Développement Durable des Nations Unies suivants :



Objectif 3 :

Permettre à tous de vivre en bonne santé et promouvoir le bien-être de tous à tout âge



Objectif 5 :

Parvenir à l'égalité des sexes et autonomiser toutes les femmes et les filles



Objectif 8 :

Promouvoir une croissance économique soutenue, inclusive et durable, le plein emploi productif et un travail décent pour tous



Objectif 12 :

Établir des modes de consommation et de production durables



Objectif 16 :

Promouvoir des sociétés pacifiques et inclusives pour le développement durable, assurer l'accès à la justice pour tous et mettre en place des institutions efficaces, responsables et inclusives à tous les niveaux

SIE
SLY INTELLIGENCE ETHICS



SLY Intelligence Ethics : Les Droits Humains



Les questions relatives au respect des droits de l'Homme pour le Cabinet SLY Intelligence Ethics, selon son périmètre d'activités irriguent des dispositifs de Compliance et plus généralement une politique adaptée de responsabilité sociétale.

La transparence, la recherche d'exemplarité au travers d'une part des processus déployés au sein des écosystèmes et d'autre part, d'une analyse pertinente des risques encourus, permettent ainsi une mutation évidente de la ligne de conduite des entreprises clientes.

C'est ce que le Cabinet SLY Intelligence Ethics soutient au quotidien et dans le cadre de ses missions.

Soutenir les droits de l'homme implique d'apporter une contribution positive et de les promouvoir ou de les faire progresser.

Ainsi nous admettons au sein du cabinet SLY Intelligence Ethics et en tant qu'experts de la Compliance, une large capacité à promouvoir stratégiquement les droits de l'homme dans le cadre de nos missions et dans notre sphère d'influence.

Le sujet des droits de l'homme est un sujet structurant que nous abordons dans l'entreprise avec ses dirigeants, ses collaborateurs et ses parties prenantes.

Promouvoir la compréhension de ce que sont les droits de l'homme, de leur pertinence pour l'entreprise et de ce que, concrètement, nos clients peuvent faire pour contribuer à faciliter l'action en faveur du respect des droits de l'homme, relève indubitablement de nos fonctions de Compliance Officers.

Notre rôle est donc d'examiner les opportunités permettant de soutenir les droits de l'homme ainsi que les risques de violation des droits de l'homme contribuant à obtenir l'impulsion des managers et des collaborateurs pour faire face aux risques auxquels ils sont quotidiennement confrontés dans l'exercice de leurs fonctions.

Nous auditions ce que le Cabinet fait déjà pour respecter et soutenir les droits de l'homme, ce qui nous permet :

- ❖ L'identification des bonnes politiques et pratiques en matière de ressources humaines,
- ❖ L'adéquation entre les politiques de non-discrimination et les processus de recrutement par exemple,
- ❖ La création de registre de traitements des données personnelles des clients et des collaborateurs,
- ❖ La mise en œuvre des politiques et des pratiques efficaces en matière de santé et de sécurité au travail,

Ces actions contribuent à démystifier le sujet des droits de l'homme en démontrant opérationnellement à nos collaborateurs et nos clients que le niveau de maturité de l'entreprise ne nécessite pas forcément un remaniement radical de la gouvernance compliance de notre écosystème.

Nous faisons également en sorte dans le cadre de nos missions, que les droits de l'homme soient intégrés dans les formations, processus et procédures opérationnels existants ou en création.

Notre fonction est de rechercher la porte d'accès et le langage adapté permettant d'échanger librement sur les risques et les opportunités à tous les niveaux hiérarchiques de l'entreprise.

Nous créons ainsi dans le Cabinet et l'entreprise cliente un langage commun, une base lexicale commune, un socle éthique commun à travers des valeurs de respect, de dignité, d'équité et d'égalité, devant des scénarios de risques spécifiques auxquels les directeurs et les collaborateurs peuvent être confrontés.

Nous concevons ainsi de façon transverse des formations sur mesure, des codes éthiques et de bonne conduite, des processus, des politiques, et des cartographies des risques strictement adaptés à l'écosystème du Cabinet et de nos entreprises clientes.

- ✓ 100% des formations que le Cabinet a dispensé ont été suivies de créations ou de consolidations de dispositifs Compliance intégrant la protection des droits humains sur divers aspects.
- ✓ Dans l'intérêt de la cohérence de notre stratégie d'engagement, le Cabinet explicite dans 100 % de ses missions l'articulation de sa démarche de protection des droits de l'homme et de son approche Compliance, en identifiant les points de convergence ou de divergence et leurs positionnements respectifs.
- ✓ 100% de nos clients ont ainsi intégrés par ricochet les spécificités d'une démarche de diligence raisonnable en matière de droits de l'homme et sont à même de communiquer de façon factuelle et précise sur leur démarche de progrès en faveur des droits de l'homme.

Nos objectifs SLY Intelligence Ethics en faveur des Droits Humains pour 2023 :

- ❖ Permettre à nos entreprises clientes d'aller plus loin en traduisant ce que signifie pour elles, au regard de leur histoire, de leurs valeurs et de leur activité, leur engagement à respecter les droits de l'homme.

SLY Intelligence Ethics : Le Droit du Travail

La maturité de la fonction Conformité sur les prochaines années, se conçoit, essentiellement autour de la gestion du risque tel qu'il est envisagé d'un point de vue normatif.

Pour autant, sa légitimité en interne et **son rayonnement auprès des fonctions transverses de l'entreprise doivent emporter l'adhésion des collaborateurs au-delà des enjeux disciplinaires.**

Cela passe par une transmission du pragmatisme accru de l'équipe du Cabinet SLY Intelligence Ethics venant en support des opérationnels.

L'approche inclusive de l'Ethique des Affaires & de la Compliance portée par le Cabinet devient un pilier créateur de valeurs et de leadership qui s'ancrent dans la performance économique de l'entreprise cliente.

Le Cabinet SLY Intelligence Ethics est engagé dans l'instauration d'une représentativité équilibrée entre les hommes et les femmes au sein des instances dirigeantes des structures et également dans la lutte contre les violences faites aux femmes.

✓ A ce jour 100% des conseils d'administration de nos entreprises clientes ou parties prenantes assurent une parité au sein de leur conseil d'administration.

- ❖ Ainsi, nous partageons des réflexions avec des associations et ONG pour faire progresser les droits des femmes.
- ❖ Nous privilégions le Home Office afin de permettre aux parents collaborateurs investis dans l'éducation de leurs enfants de gérer en autonomie chacune de leurs obligations.
- ❖ Le Cabinet en œuvre des stratégies et des actions concrètes notamment dans l'instauration d'une ligne d'alerte sécurisée au sein des entreprises clientes.
- ✓ 100% de nos entreprises clientes ont mis en place une ligne d'alerte sécurisée ou sont en phase de déploiement et communication.
- ❖ Nous soutenons les associations et ONG qui agissent au niveau international pour l'abolition des codes de statut du personnel maintenant les femmes en situation de dépendance économique, sociale, et familiale.
- ❖ **Nous luttons contre toute forme de violences faites aux femmes, en travaillant de façon coordonnée avec des réseaux d'associations locales, nationales et internationales.**
- ❖ Nous œuvrons contre les régressions induites par les idéologies communautaristes intégristes et leurs conséquences, les discriminations envers les femmes.
- ❖ Le Cabinet SLY Intelligence Ethics contribue à promouvoir le respect des principes démocratiques d'égalité des droits entre femmes et hommes comme enjeu déterminant du renforcement de l'État de droit et comme un levier de performance économique.



Le Cabinet SLY Intelligence Ethics contribue à faire la lumière sur les violences conjugales et aider les personnes concernées en les orientant vers des associations et des avocats susceptibles de les accompagner dans leur démarche.

Grâce à la campagne « *Black Dot point* » les victimes peuvent en toute confiance partager leur expérience avec l'un des membres de notre équipe.

Le point noir est un code de détresse pour aider les victimes de violence sous emprise à trouver de l'aide discrètement grâce à la solidarité de chacun.

« *Le but de cette campagne est de permettre aux victimes de dessiner un point sur leur main en présence d'une personne en qui elles ont confiance pour lancer une conversation sur le sujet.[...] Cette solution n'aidera pas tout le monde, mais permettra peut-être aux gens de comprendre ce que sont les violences conjugales, comment ça affecte les gens et comment les aider.* »

Nos objectifs SLY Intelligence Ethics en faveur du droit du Travail pour 2023

- ❖ Intervenir au cœur des établissements scolaires publics et privés afin d'insuffler une culture éthique soulignant l'importance du respect filles-garçons dès le plus jeune âge.
- ❖ Implanter le baromètre de la violence dans les structures publiques afin de permettre une auto-évaluation objective des violences subies par les victimes.
- ❖ Recruter un nombre croissant de stagiaires afin de les former aux métiers de la Compliance.





SLY Intelligence Ethics : L'Environnement

Les délits environnementaux sont un fléau dévastateur et constitue une menace importante pour le développement économique et social, la sécurité et la gouvernance des organisations.

La criminalité environnementale, décrite autrefois comme une menace émergente, s'est transformée en l'activité criminelle transnationale la plus importante après le trafic d'armes, de drogues et d'êtres humains.

Cette criminalité avérée contribue à la destruction de la biodiversité mondiale et à la dégradation des écosystèmes, ce qui entraîne des défis considérables à l'échelle planétaire.

Chaque organisation est donc amenée à procéder à une évaluation des risques et des impacts dans sa chaîne de valeur environnementale.

Le Cabinet SLY Intelligence Ethics intègre ainsi dans sa stratégie de gouvernance compliance, l'évaluation d'impacts et le pilotage des dispositifs de responsabilité sociétale comme des facteurs clés de succès.

Ainsi nous assignons le leadership sur la protection de l'environnement à une fonction clé en interne disposant de levier stratégique dans les champs où surviennent les impacts prioritaires de l'entreprise.

- ❖ Nous clarifions le mandat et les responsabilités internes de la fonction désignée : sensibilisation, appui méthodologique, suivi et contrôle de la conformité des pratiques et procédures.
- ❖ Nous impliquons les directions fonctionnelles stratégiques et opérationnelles et les filiales de nos entreprises clientes dans le déploiement de la démarche tout en coordonnant une approche transverse.
- ❖ Nous inscrivons le suivi de la mise en œuvre de la démarche de diligence raisonnable dans la feuille de route opérationnelle assurant ainsi la traçabilité des actions mises en œuvre.

Nous considérons que cartographier la chaîne de valeur tant des parties prenantes du Cabinet que de nos entreprises clientes, notamment leur chaîne d'approvisionnement, en amont de l'évaluation d'impact, est la pierre angulaire d'une compréhension du contexte environnemental de l'entreprise.

Nos objectifs SLY Intelligence Ethics en matière de RSE pour 2023 :

- ❖ Augmenter la valorisation et le recyclage de la flotte informatique du Cabinet
- ❖ Former et sensibiliser l'ensemble de nos clients et parties prenantes à une conduite éco-responsable.
- ❖ Co-organiser à Genève, au siège des Nations Unies une conférence sur le thème de la déforestation en Amazonie et les populations indigènes.

Nous sommes amenés à Consulter directement, dans la mesure du possible, les parties prenantes potentiellement affectées - ou leurs représentants - pour prendre en compte leurs préoccupations dans l'évaluation et la priorisation des risques et impacts.

Nous mesurons ainsi la sévérité du risque au regard de la nature, de l'échelle et du caractère remédiable de l'impact environnemental pour les parties prenantes affectées.

La fonction du Cabinet SLY Intelligence Ethics en tant que compliance officers externalisés, est au cœur de la convergence des exigences ESG (environnementales, sociales et de gouvernance), et doit faire face à un défi de taille : réaliser la convergence des compliances sur une amplitude d'enjeux ESG inédite, reposant sur des textes de soft-law et de hard-law variés.

Nous avons aussi en 2022 au sein du Cabinet :

- ✓ Développer le recyclage de nos déchets
- ✓ Investir dans un véhicule « basse consommation »
- ✓ Déployer une communication éco-responsable
- ✓ Limiter les impressions papiers de façon spectaculaire en digitalisant la quasi intégralité de notre documentation et de nos dossiers
- ✓ Privilégier les réunions en visio afin d'éviter les déplacements et réduire les émissions carbone par combustible des énergies fossiles.

SLY Intelligence Ethics : La Lutte contre la corruption



La lutte contre la corruption fait échos avec les valeurs communes portées par le Cabinet SLY Intelligence Ethics et l'impulsion de l'instance dirigeante de nos entreprises clientes.

La responsabilité portée par notre Cabinet de détecter, cartographier et contrôler les faits de corruption, de trafic d'influence, de concussion, de prise illégale d'intérêts, de détournement de fonds publics et de favoritisme, devient la base incompressible de notre engagement face à la lutte contre la corruption.

En adoptant un dispositif proportionnel et adapté, nous obtenons un avantage concurrentiel indéniable, vecteur de performance économique.

Il y a donc un cheminement nécessaire qui permet à l'éthique des affaires d'infiltrer la sphère économique à travers une notion plus subjective qu'est l'intégrité.

Par analogie, lorsqu'une entreprise, juridiquement une « personne morale » décide d'être vertueuse, cette entité, peut ainsi devenir et perdurer uniquement dans l'hypothèse où sa direction générale, « personne physique », vit cette intégrité dans ses fondamentaux.

Supposer que cette vertu, d'intégrité, ne se pose pas comme essentielle, implique que les axes de rectification, les codes de bonne conduite, les écrits, ne resteront finalement qu'une simulation théorique.

Nous croyons chez SLY Intelligence Ethics que la valeur d'une entreprise se trouve dans ce qu'elle crée, dans ce qu'elle met en place, dans sa capacité à anticiper ainsi un risque d'atteinte à son image, à son intégrité.

En définitive, l'objectif du Cabinet SLY Intelligence Ethics est d'aller au-delà de la RSE, du RGPD, de la loi Sapin 2, des rapports d'audits, et des cartographies.

L'éthique et la compliance, sont des vecteurs de mutations et parfois de consolidation, portés par les équipes dirigeantes dans un nouveau système de management.

C'est dans cette perspective que le Cabinet intervient dans le cadre de ses missions permettant ainsi aux entreprises clientes de :

- ❖ Prévenir les risques de corruption en dispensant une formation obligatoire à ses cadres dirigeants et collaborateurs les plus exposés aux risques de corruption.
- ❖ Engager des actions de sensibilisation à l'attention de l'ensemble du personnel de l'entreprise notamment lors de la communication d'un code éthique et de conduite, de la mise en place d'un dispositif d'alerte interne, ou encore sur l'engagement de la responsabilité pénale de chacun.
- ❖ Consolider une cartographie des risques de corruption auxquelles l'entreprise est exposée dans le cadre de ses activités, formalisée de façon objective, structurée et documentée.
- ❖ Déployer un dispositif de lutte contre la corruption permettant la détection des potentiels actes de corruption.
- ❖ Contrôler et évaluer le dispositif de lutte contre la corruption de façon à examiner les failles et mettre en place des axes de remédiation concrets, tracés et argumentés sur les insuffisances constatées.

Nos objectifs SLY Intelligence Ethics dans la lutte contre la corruption pour 2023 :

- ❖ Créer des partenariats avec les écoles de commerce et Universités françaises afin de déployer notre formation appliquée sur la lutte contre la corruption.
- ❖ Contribuer à développer et implanter chez nos clients une plateforme de gouvernance digitalisée Sapin 2 afin de coordonner toutes les actions Compliance en lien avec la lutte contre la corruption.
- ❖ Mettre en œuvre un dispositif d'évaluation des tiers de nos partenaires sur la lutte contre la corruption.

Être une entreprise vertueuse, compliant, éthique, engagée dans la lutte contre la corruption avec une équipe de dirigeants intègres, se conçoit dans un système de management visionnaire, vertueux et transverse dans lequel s'inscrit le Cabinet SLY Intelligence Ethics.

Ce changement est possible à condition que les volontés soient réelles, intuitives, profondément ancrées dans la matérialité des actes des leaders économiques.

Ainsi de par nos actions le Cabinet SLY Intelligence Ethics :

- ✓ Promeut systématiquement la concurrence loyale dans le marché des affaires ;
- ✓ Encourage les investissements transparents dans ses due diligences Compliance ;
- ✓ Adopte une attitude de tolérance zéro à l'égard de la corruption.

Mettre en place une stratégie de lutte contre la corruption signifie mettre l'éthique, l'intégrité, la compliance au cœur de la stratégie de développement du Cabinet.

Cela signifie que nous fondons notre politique de recrutement, de développement, d'investissements, sur ces principes, et faisons du risque de non-conformité un outil de pilotage.

C'est ainsi que le Cabinet SLY Intelligence Ethics fait preuve d'une Intelligence Positive, en acceptant d'être visionnaire dans son engagement envers la lutte contre la corruption, en permettant aux entreprises clientes de coordonner avec notre équipe de Compliance Officers motivée, une vision partagée, basée sur le bien commun que représente l'entreprise, la « personne morale ».

SLY Intelligence Ethics : Actions & Objectifs

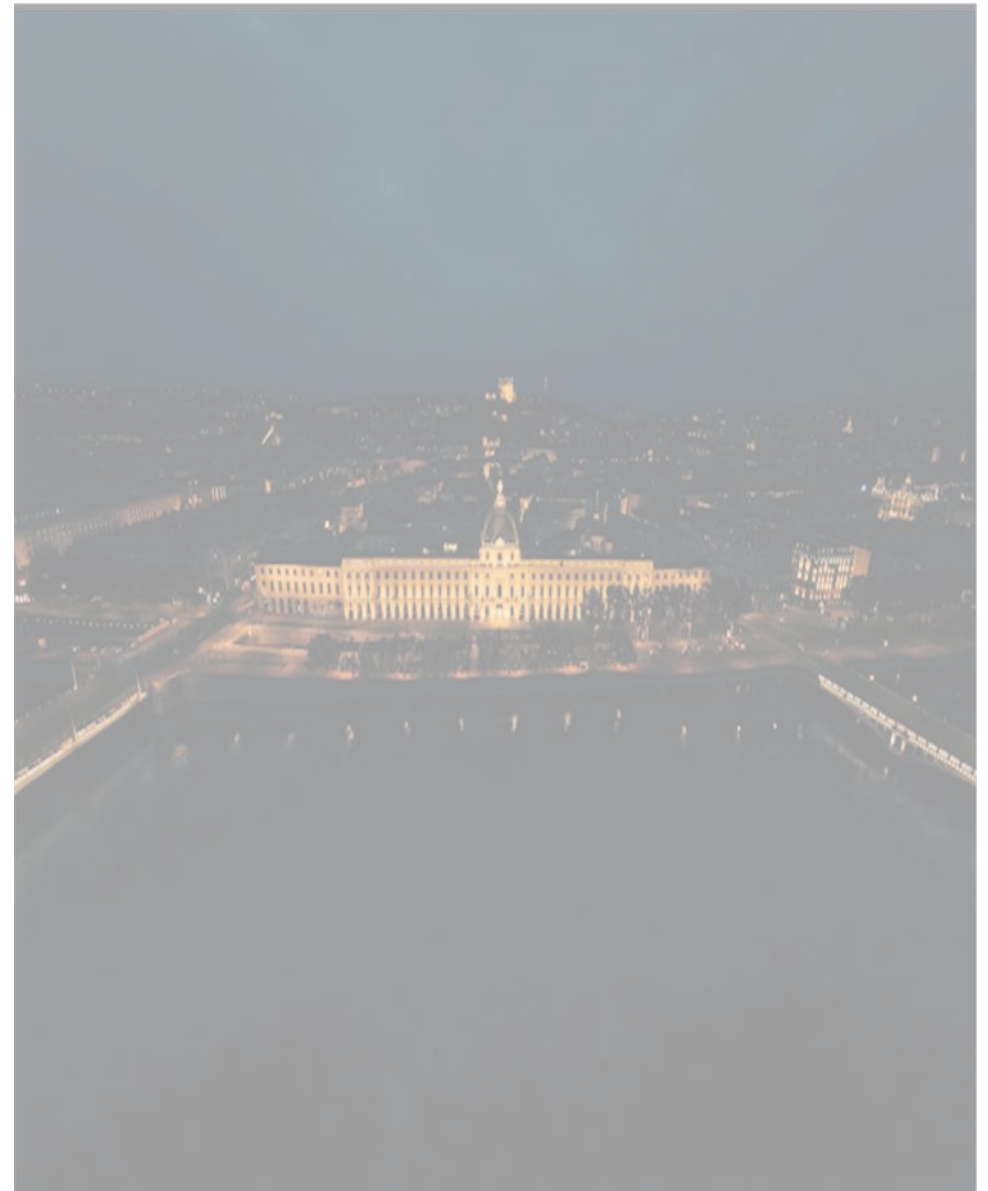


P olitique	<ul style="list-style-type: none"> Faire de la Compliance un outil de communication et d'image d'exemplarité des entreprises / groupes Eviter tous types de conflits d'intérêts dans la gestion des dossiers 	<ul style="list-style-type: none"> Mesurer la défiance de l'opinion publique sur les dispositifs Compliance et répondre de façon stratégique et concrète 	
E conomique	<ul style="list-style-type: none"> Sensibiliser et former tous les dirigeants d'entreprises clientes à la matière compliance 	<ul style="list-style-type: none"> Anticiper annuellement un prévisionnel de la part des entreprises clientes sur les coûts relatifs à la mise en œuvre des dispositifs Compliance et à la formation 	
S ociétal	<ul style="list-style-type: none"> Contribuer à la création d'une gouvernance éthique et transparente inscrite dans l'ADN d'une économie responsable de l'équipe du Cabinet et de nos clients 	<ul style="list-style-type: none"> Contribuer à implanter une gouvernance éthique et responsable chez toutes nos parties prenantes Créer des Partenariats faisant avancer la matière Compliance dans les écoles de commerce et Universités françaises. 	
T echnologique	<ul style="list-style-type: none"> Digitalisation de la Compliance et du risque via des plateformes de Gouvernance hautement sécurisées Créer des processus en cas de fuite de données sensibles 	<ul style="list-style-type: none"> Lutter contre le Risque Cyber résiduel Anticiper les Applications malveillantes 	
E nvironnemental	<ul style="list-style-type: none"> Faire de l'Éthique, de la RSE et du développement durable une partie intégrante des systèmes de Management Compliance du Cabinet et de nos clients 	<ul style="list-style-type: none"> Anticiper la tentation de Greenwashing de la part de certaines entreprises en mettant en place des actions concrètes de formation, sensibilisation et dispositifs RSE 	
L égal	<ul style="list-style-type: none"> Faire des contraintes législatives et réglementaires un levier de performance économique pour les entreprises sur tous les aspects de la Compliance et la mise en œuvre des dispositifs adaptés. 	<ul style="list-style-type: none"> Ancrer une acculturation permanente de nos clients vers un changement de paradigmes et une mutation de la contrainte normative en un avantage concurrentiel, levier de performance. 	



Nos Valeurs, Notre Éthique

— SIE —
SLY INTELLIGENCE ETHICS
La Gouvernance Éthique & Compliance



SLY Intelligence Ethics : Savoir Faire & Savoir Être



La **compétence reconnue, l'expérience** en tant que Compliance Officers, **et le savoir faire** de l'équipe du Cabinet **SLY Intelligence Ethics** sont ancrés dans un fort pragmatisme et une ambition extra territoriale.

Nous insisterons sur la **singularité des méthodologies** du Cabinet SLY Intelligence Ethics, qui aborde de manière transverse tous les aspects de l'Éthique des Affaires & de la Compliance, intrinsèquement liés, lui conférant **un caractère innovant, pionnier et audacieux.**

Le Cabinet œuvre **exclusivement à l'anticipation du risque pénal** et n'intervient volontairement pas sur la partie contentieuse.

Le Cabinet en tant que partenaire historique de Data Legal Drive, contribue au développement, des outils légal tech pour les formations appliquées, la digitalisation des dispositifs de lutte contre la corruption et la protection des données personnelles.



Le Cabinet travaille en toute **transparence** sous l'impulsion et avec la **confiance** accordée par l'instance dirigeante de ses clients sur une matière en constante évolution.

Chacune des missions engagées s'entend de façon **pragmatique, inclusive et coordonnée** avec l'ensemble des collaborateurs impliqués.

Les valeurs portées par l'équipe de SLY Intelligence Ethics sont un atout stratégique basé sur l'exemplarité.

Toutes les formations dispensées à l'attention de nos clients en matière de lutte contre la corruption, de protection des données personnelles et de responsabilité sociétale sont des formations créées sur mesure.

Les dispositifs Compliance créés et mis en œuvre dans l'écosystème de nos clients sont des dispositifs strictement adaptés à la volonté d'engagement du Top Management, selon le secteur d'activité concerné et l'exposition aux risques potentiels.

Le Cabinet SLY Intelligence Ethics s'engage à bannir tout dispositif générique ne répondant pas aux exigences des autorités de contrôle.

SLY Intelligence Ethics : Une stratégie & des valeurs – Notre Charte éthique

Par cette charte, SLY Intelligence Ethics exprime sa volonté d'intégrer les principes énoncés, dans sa stratégie, sa culture, ses opérations quotidiennes, et de les faire progresser dans sa zone d'influence.

SLY Intelligence Ethics s'inscrit dans une démarche de participation à des projets collaboratifs faisant ainsi progresser les Objectifs de Développement Durable fixés par les Nations Unies.



DROITS HUMAINS

1. Promouvoir et respecter le droit international relatif aux Droits de l'Homme.
2. Veiller à ne pas se rendre complice de violations des Droits de l'Homme.



NORMES INTERNATIONALES DU TRAVAIL

1. Respecter la liberté d'association et reconnaître le droit de négociation collective.
2. Contribuer à l'élimination de toutes formes de travail forcé ou obligatoire.
3. Contribuer à l'abolition effective du travail des enfants.
4. Contribuer à l'élimination du harcèlement sur le lieu de travail, de toute discrimination en matière d'emploi.
5. Contribuer à assurer une parité au sein des comités représentatifs de direction.



ENVIRONNEMENT

8. Appliquer une approche de précaution face aux problèmes touchant à l'environnement.
9. Prendre des initiatives tendant à promouvoir une plus grande part de responsabilité en matière d'environnement.
10. Favoriser la mise au point et la fidélisation des technologies respectueuses de l'environnement.



LUTTE CONTRE LA CORRUPTION ET PROTECTION DES DONNÉES PERSONNELLES

11. Agir contre la corruption sous toutes ses formes, y compris l'extorsion de fonds, les pots de vin et le trafic d'influence.
12. Contribuer aux innovations DATA tout en assurant la protection des données personnelles des parties prenantes.

SIE
SLY INTELLIGENCE ETHICS
La Gouvernance Éthique & Compliance

Merci de votre attention



www.sly-ie.com

Présentation du Cabinet SLY Intelligence Ethics

Partenariat SLY Intelligence Ethics emlyon